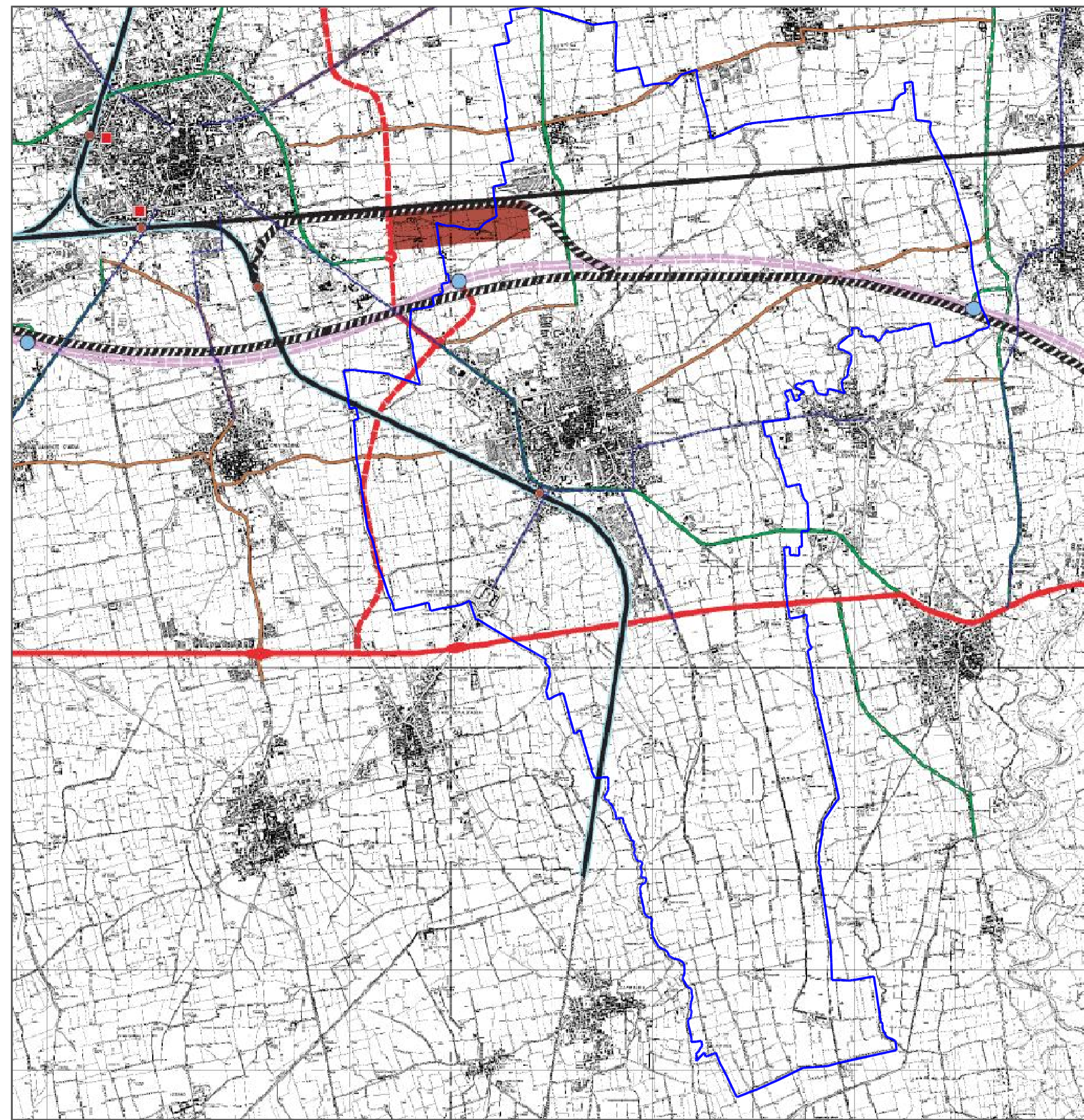


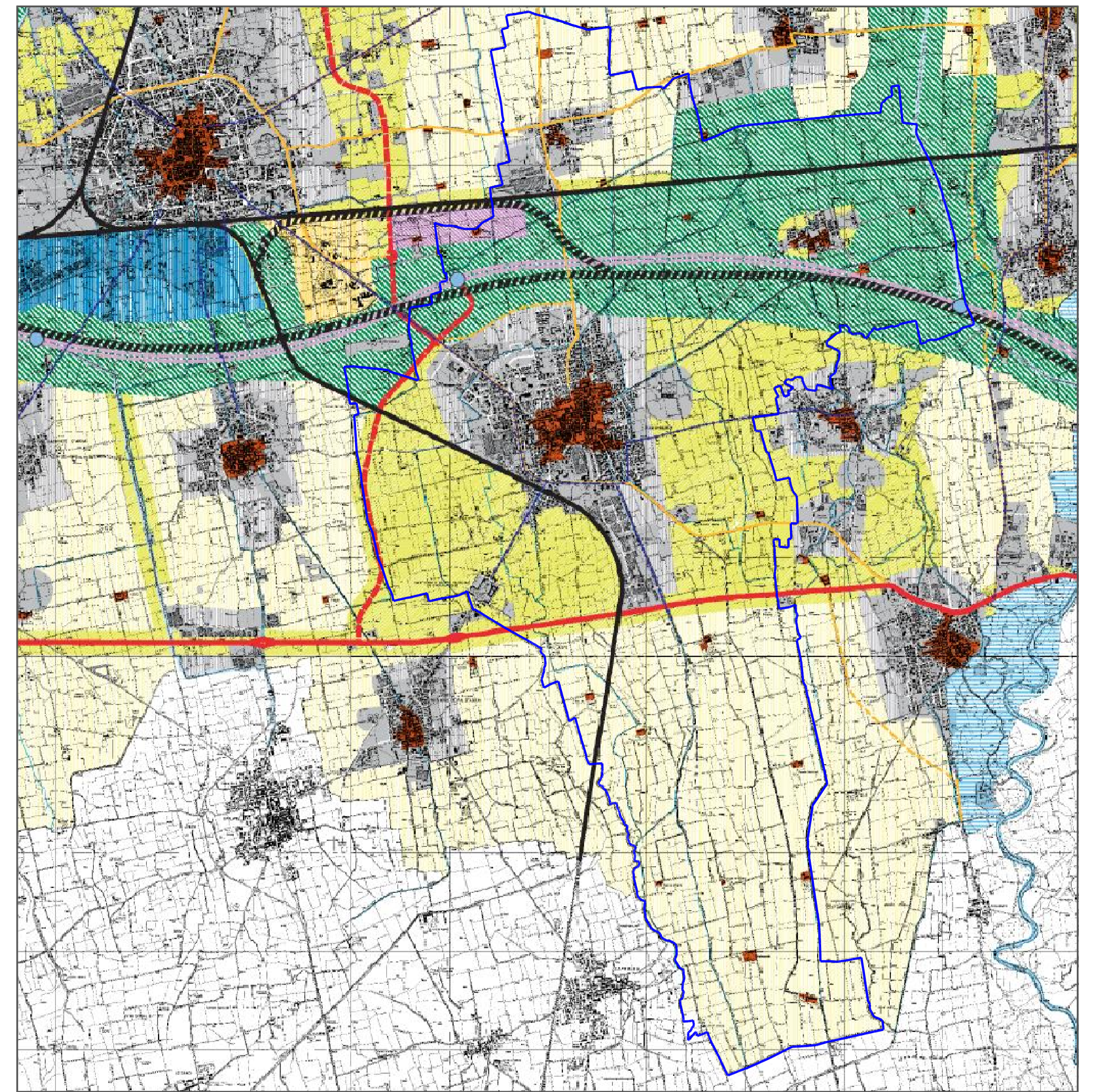
ESTRATTO TAVOLA E2 - 2.2.n dal P.T.C.P.  
**PAESAGGIO E AMBIENTE**

TUTELA, RIQUALIFICAZIONE E VALORIZZAZIONE AMBIENTALE E PAESISTICA DEL TERRITORIO



ESTRATTO TAVOLA E3 - 3.n dal P.T.C.P.  
**INFRASTRUTTURE PER LA MOBILITÀ**

QUADRO INTEGRATO DELLE RETI E DEI SISTEMI



ESTRATTO TAVOLA E4 - 4.n dal P.T.C.P.  
**ORGANIZZAZIONE DEL TERRITORIO E SISTEMI INSEDIATIVI**

QUADRO STRUTTURALE

**LEGENDA**

**AREE URBANIZZATE**

**PAESAGGIO DELLA NATURALITÀ**

- Contesti di elevato valore naturalistico e paesistico (art. 54)
- Sistema delle aree cimiteriali (art. 55)
- Zone umide e laghi d'alta quota (art. 56)
- Pascoli d'alta quota (art. 56)
- Versanti boscati (art. 57)
- Laghi e corsi d'acqua

**PAESAGGIO AGRARIO E DELLE AREE COLTIVATE**

- Paesaggio montano debolmente antropizzato (art. 55)
- Paesaggio montano antropizzato con insediamenti sparsi (art. 53)
- Versanti delle zone collinari e pedemontane (art. 59)
- Contesti a vocazione agricola caratterizzati dalla presenza del reticolo litorale, dalla frequenza di presenza arborea e dalla presenza di elementi e strutture edilizie di primaria valore storico culturale (art. 60)
- Aree di colline agricole con modeste concitazioni (art. 61)

**AREE AGRICOLE INTERESSATE DA POTENZIALI PRESSIONI URBANIZZATIVE E/O INFRASTRUTTURALI**

- Aree con fenomeni urbanizzativi in atto o previsti o potenzialmente ineditati, di immediato rapporto con i contesti urbani (art. 62)
- Aree agricole con finalità di protezione e conservazione (art. 65)
- Aree verdi previste dalla pianificazione locale e contenute come elementi di rilevanza paesistica (art. 67)

**AMBITI DI ORGANIZZAZIONE DI SISTEMI PAESISTICOAMBIENTALI**

- Ambiti di valorizzazione, riqualificazione o progettazione paesistica (art. 63)
- Ambiti di opportuna istituzione di P.L.I.S. (art. 71)
- Perimetri di fruizione paesistica (art. 70)

**AREE PROTETTE DA SPECIFICHE TUTELE**

- Parco dei Colli di Bergamo
- Aree dei Faròli fluviali
- Perimetro del Parco delle Dolci Bergamasche
- Perimetro delle riserve naturali
- Perimetro dei monumenti naturali
- Perimetro delle aree di rilevanza ambientale
- Perimetro dei P.L.I.S. esistenti
- Perimetro proposto S.L.C. (art. 52)
- Aree di elevata naturalità di cui all'art. 19 del P.T.P.R. (art. 53)
- Perimetro ambiti soggetti al "Tiro Cava" vigente (art. 78)

**LEGENDA**

(La Normativa di Attuazione di riferimento è costituita dagli articoli del Titolo III della parte seconda)

**RETE VIARIA (Classificazione della rete stradale ai sensi del D.Lgs. 300/482 n. 285)**

**RETE AUTOSTRADALE (Categoria A)**

- Autostradale esistente
- Autostradale di previsione
- Connessioni autostradali
- Svincoli

**RETE PRINCIPALE (Categoria B, C)**

- Categoria B esistente
- Categoria B di previsione
- Categoria C esistente
- Categoria C di previsione

**RETE SECONDARIA (Categoria D)**

- esistente
- di previsione

**RETE LOCALE (Categoria E)**

- esistente
- di previsione

Tratti in galleria (esistenti o di previsione)

Rete delle ciclovie (principali e secondarie)

**RETE FERROVIARIA E TRAMVIARIA**

- Linee ferroviarie esistenti
- Linee ferroviarie esistenti da adeguare alle polarità
- Linee ferroviarie di previsione
- Linee ferroviarie ad Alta Capacità
- Fermate ferroviarie esistenti e di previsione
- Linee tramviarie di previsione
- Fermate tramviarie di previsione
- Funivie esistenti
- Funivie di previsione

**RETI DI NAVIGAZIONE LAGUALE**

- Linee del servizio esistenti

**INFRASTRUTTURE AEROPORTUALI**

- Aeroporto

**CENTRI DI SCAMBIO INTERNODALE PER IL TRASPORTO MERCI**

- Poli logistici di previsione identificati
- Poli logistici di previsione localizzati

**PER IL TRASPORTO PASSEGGERI**

- Nodi di livello

**LEGENDA**

**SISTEMI INSEDIATIVI**

- Ambiti definiti dalla pianificazione locale vigente (sono comprese anche le aree per urbanizzazioni primarie e secondarie)
- Aree di primo riferimento per la pianificazione locale (art. 68)
- Centri storici (art. 31)
- Insediamenti produttivi di interesse provinciale di completamento allo nuovo impianto (art. 69)
- Insediamenti produttivi di interesse provinciale di completamento allo riqualificazione (art. 66)
- Aree per attrezzature e servizi di interesse provinciale (possono localizzarsi da individui nel Piano di Settore) (art. 107)
- Aree finalizzate principalmente all'attività agricola (art. 62)
- Centri intermodali primari (art. 64)

**SISTEMA DELLA MOBILITÀ**

- Autostadae esistenti
- Autostadae di previsione
- Connessioni autostradali aperte al traffico locale di previsione
- Strade principali esistenti
- Strade principali di previsione
- Vie interurbane esistenti
- Vie interurbane di previsione
- Vie interurbane di previsione
- Tratti viari in galleria esistenti
- Tratti viari in galleria di previsione
- Svincoli autostradali
- Linee ferroviarie esistenti
- Linee ferroviarie di previsione
- Linee ferroviarie ad Alta Capacità
- Linee tramviarie di previsione
- Funivie esistenti
- Funivie di previsione
- Rete delle ciclovie
- Aeroporti e elporti

**SISTEMA DEL VERDE**

- Contesti di elevato valore naturalistico e paesistico (art. 54)
- Versanti boscati (art. 57)
- Aree montane di alta quota (art. 55, 56)
- Ambiti di valorizzazione, riqualificazione o progettazione paesistica (art. 63)
- Aree agricole con finalità di protezione e conservazione (art. 65)
- Paesaggio montano debolmente antropizzato (art. 54)
- Paesaggio montano antropizzato con insediamenti sparsi (art. 53)
- Versanti delle zone collinari e pedemontane (art. 59)
- Ambiti di opportuna istituzione di P.L.I.S. (art. 71)
- Aree verdi previste dalla pianificazione locale e contenute come elementi di rilevanza paesistica (art. 67)

**COMUNE DI CARAVAGGIO**  
Provincia di Bergamo

**Piano di Governo del Territorio**  
adeguamento del P.R.G. vigente ai sensi dell'art. 26 comma 1 della L.Reg. n. 12/2005

Adozione: Delib. Cons. Com. n. 47 del 14 dicembre 2012  
Approvazione: Delib. Cons. Com. n. 16 del 5 giugno 2013

**PROGETTISTI**  
Dott. Arch. Piergiorgio Tosatti  
Via C. Fogli 20/a - Bergamo  
Tel - Fax 035/220260

**COLLABORATORI**  
Dott. Arch. Vittorio Fogati  
Dott. Urb. Elisabetta Capoa  
Geom. Gianluigi Zuffanti  
Geom. Massimo Donati  
Geom. Daniele Pavesi

**IL SINDACO**  
Giuseppe Pavesini

**IL SEGRETARIO COMUNALE**  
Dott.ssa Enrica Angino

Documenti di Piano

Modificata in accoglimento delle osservazioni

**TAV. n. 2**  
Inquadramento Territoriale:  
estratti dal P.T.C.P.

FONTI: P.T.C.P. Provincia di Bergamo  
Elaborazioni Cartografiche: U.T.C.

Estratti del territorio di Caravaggio

settembre 2013