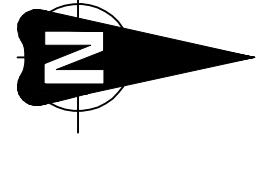
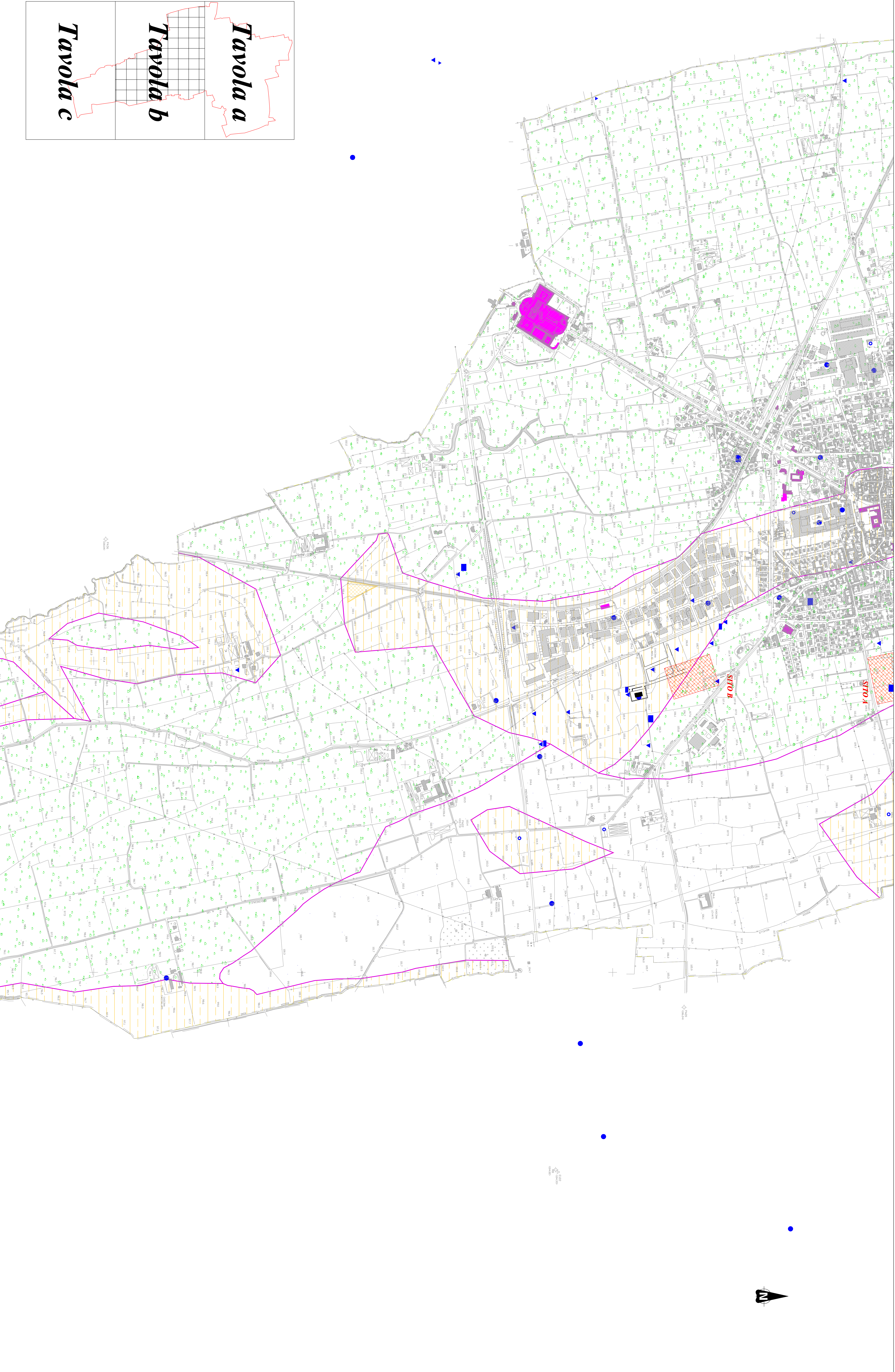


Tavola a
Tavola b
Tavola c



Legenda

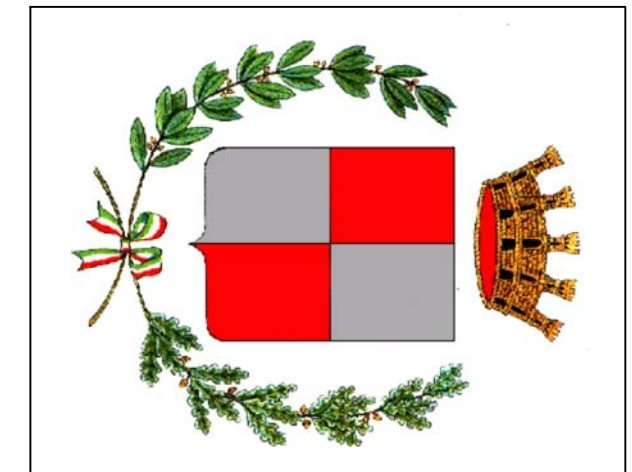
ZONE	DESCRIZIONE	FRATTI
SCENARIO DI FENOMENI SISMICI LOCALI (FS)		Fenomeni Sismici - Amplificazioni sismiche
ZONA 21-24a	Zona con grado di rischio basso e pericolosità moderata (pericolosità moderata)	Categoria IV (sismica) - Amplificazioni moderate e pericolosità moderata
ZONA 21-24b	Zona con grado di rischio moderato e pericolosità moderata (pericolosità moderata)	Categoria IV (sismica) - Amplificazioni moderate e pericolosità moderata
ZONA 21-24c	Zona con grado di rischio elevato e pericolosità moderata (pericolosità moderata)	Categoria IV (sismica) - Amplificazioni moderate e pericolosità moderata
ZONA 21	Zona con grado di rischio molto elevato e pericolosità moderata (pericolosità moderata)	Categoria IV (sismica) - Amplificazioni moderate e pericolosità moderata

ZONE	DESCRIZIONE	CLASSE SISMICA
SCENARIO DI FENOMENI SISMICI LOCALI (FS)		CLASSE SISMICA III SISMICA
ZONA 21	Zona con grado di rischio molto elevato e pericolosità moderata (pericolosità moderata)	FASE SUCCESSIVA SII APPROFONDIMENTO RICERCA
ZONA 21a	Zona con grado di rischio moderato e pericolosità moderata (pericolosità moderata)	FASE SUCCESSIVA SII
ZONA 21b	Zona con grado di rischio moderato e pericolosità moderata (pericolosità moderata)	FASE SUCCESSIVA SII
ZONA 21c	Zona con grado di rischio moderato e pericolosità moderata (pericolosità moderata)	FASE SUCCESSIVA SII
ZONA 21d	Zona con grado di rischio moderato e pericolosità moderata (pericolosità moderata)	FASE SUCCESSIVA SII

AREE SOTTOPOSTE A VERIFICA DI 2° LIVELLO	Contorno (a) (colore) 1/8	Valore di soglia B.L. (S)
Area classata in zona IIIa con valore soglia S ₁ (1/8) (zona di rischio moderato)	[Linea gialla tratteggiata]	0,25
Area classata in zona IIIb con valore soglia S ₂ (1/8) (zona di rischio moderato)	[Linea verde tratteggiata]	0,35
Area classata in zona IIIc con valore soglia S ₃ (1/8) (zona di rischio moderato)	[Linea arancione tratteggiata]	0,45
Area classata in zona IIId con valore soglia S ₄ (1/8) (zona di rischio moderato)	[Linea magenta tratteggiata]	0,55

- Delimitazione delle aree sottoposte a verifica di 2° livello**
- Ubicazione edifici strategici o rilevanti**
- Limite di natura litologico-strutturale-genealogico**
- Dati stratigrafici indicizzati**
- Punti di controllo stratigrafico e genealogico**
- Punti di controllo stratigrafico**
- Confine Comune**

COMUNE DI CARAVAGGIO
PROVINCIA DI BERGAMO



COMITENTE
COMUNE DI CARAVAGGIO
Dr. Geol. Carlo Pedrati
Via Bologna, 2 - 24122 Bergamo (BG)
Tel. 035-535539 - Cell. 035-292258

TIPOLOGIA
COMPONENTE GEOLOGICA, INGEGNERIA E SISMICA
ING. CARLO PEDRATI
Via Roma, 10 - 24122 Bergamo (BG)
Tel. 035-535539 - Cell. 035-292258

LABORATORIO
SCALA 1:5000

Carta delle Classi di pericolosità sismica locale

REVISIONI

REVISIONI	DATA	DESCRIZIONE
1	30/04/2009	2