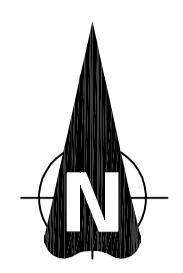
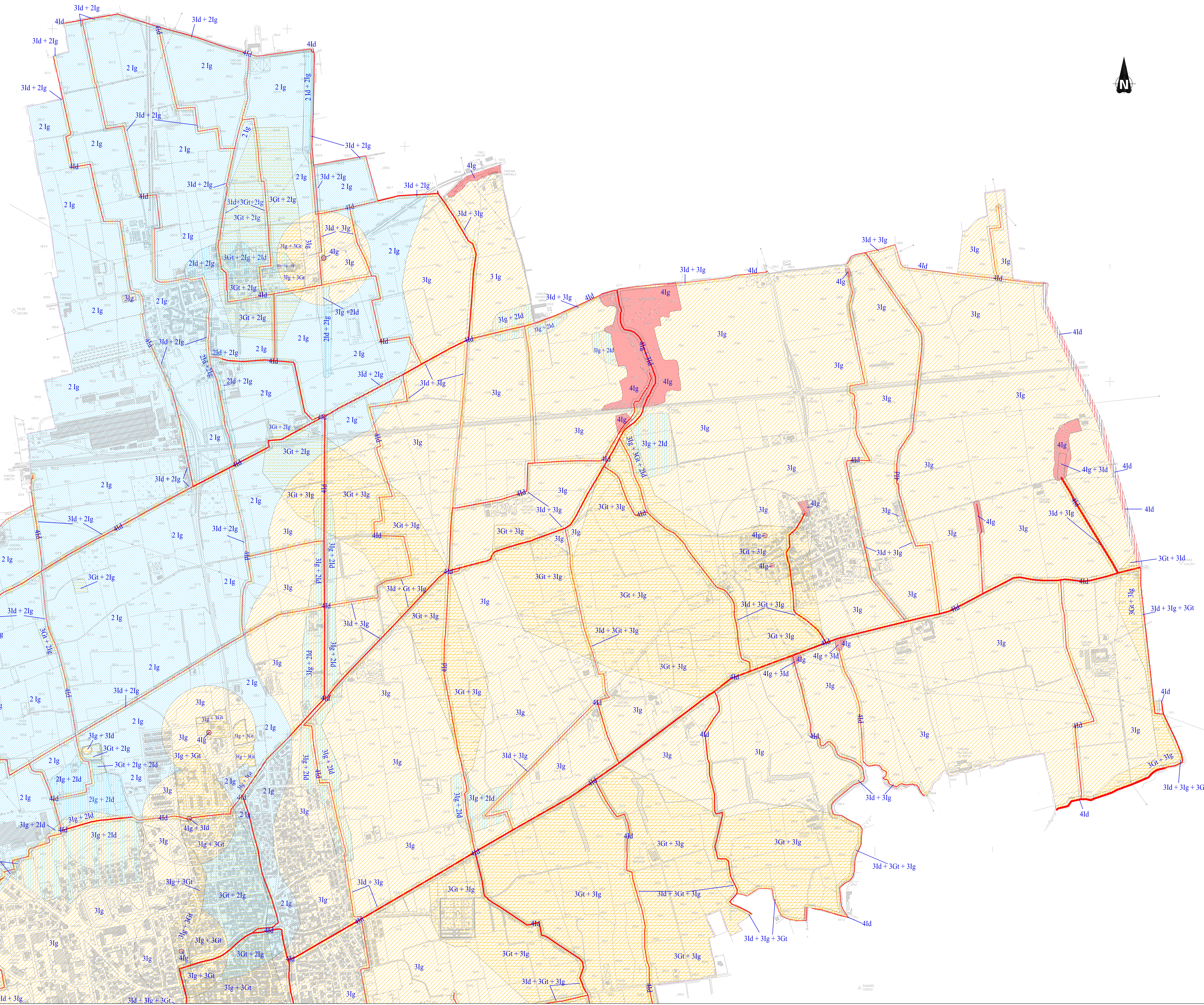


Tavola a

Tavola b

Tavola c



LEGENDA

Classe 1: fattibilità senza particolari limitazioni
 Classe 2: fattibilità con modeste limitazioni
 Classe 3: fattibilità con consistenti limitazioni
 Classe 4: fattibilità con gravi limitazioni

	Problematica			
	Stabilità	Geotecnica	Idraulica	Idrogeologica
Classe 1	1			
Classe 2			2ld	2lg
Classe 3	3Gt	3ld	3lg	
Classe 4			4ld	4lg

Confine comunale

COMUNE DI CARAVAGGIO
 PROVINCIA DI BERGAMO



COMITENTE
 COMUNE DI CARAVAGGIO

Dr. Geol. Carlo Pedrali
 Via Camerini, 23 - 24123 Bergamo (BG)
 Tel. 340-2392258 Fax 178-220-8532

STUDIO
 COMPONENTE GEOLOGICA
 DELLA PIANIFICAZIONE TERRITORIALE
 (ai sensi della L.R. n.41 del 24/11/1997)

ELABORATO
 Carta della fattibilità geologica
 per le azioni di piano

SCALA
 1:5000

TAVOLA
 9

VISTO
 FILE
 DATA
 30/12/2004

PRODOTTO