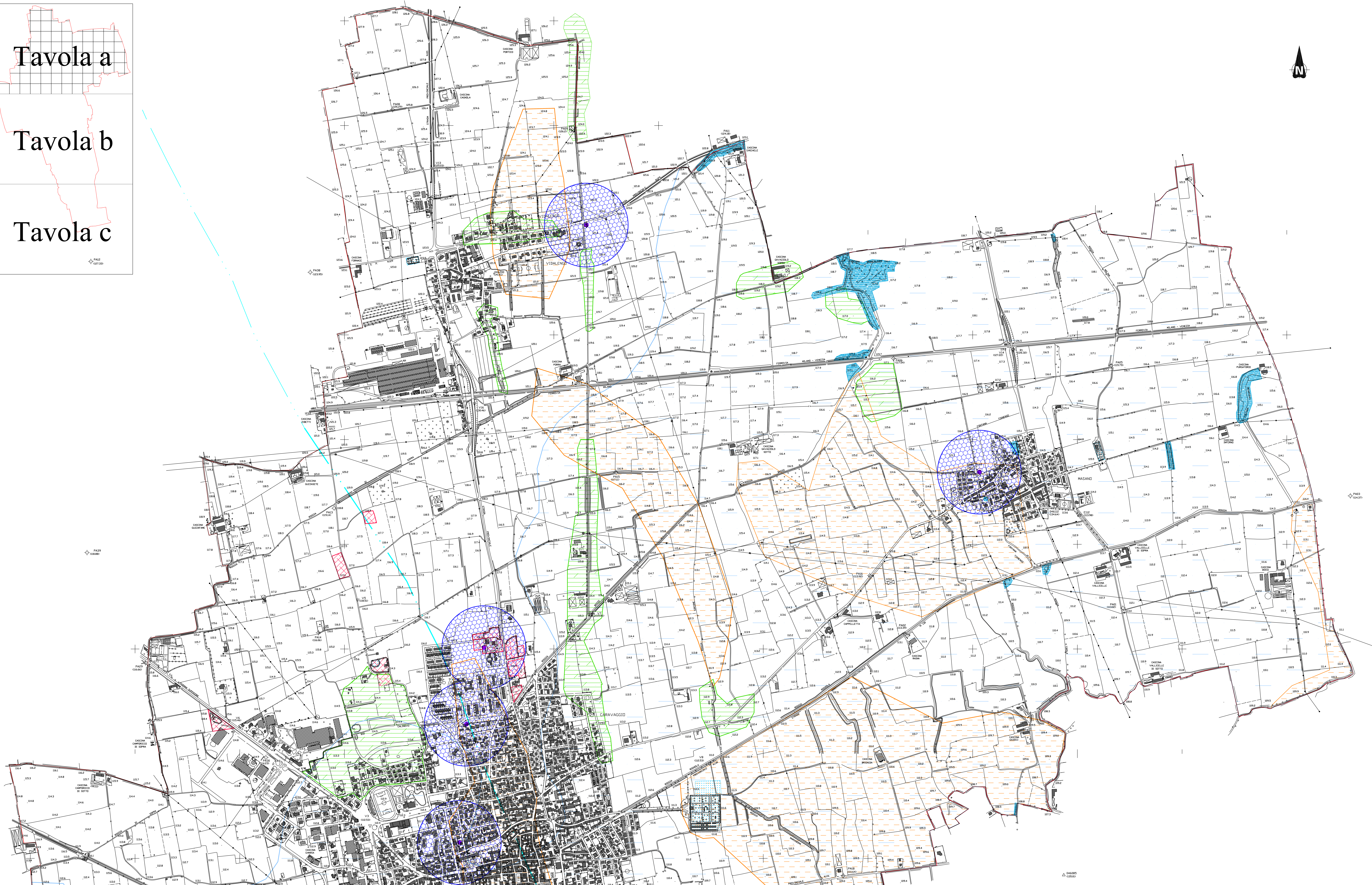


Tavola a

Tavola b

Tavola c



LEGENDA

Aree con terreni di scadenti caratteristiche geotecniche (Gt)

- Aree con prevalenza di limi sabbiosi sino alla profondità massima di 5 metri
- Riperti e ripiene (ex-cave di inerti colmate / parzialmente colmate)

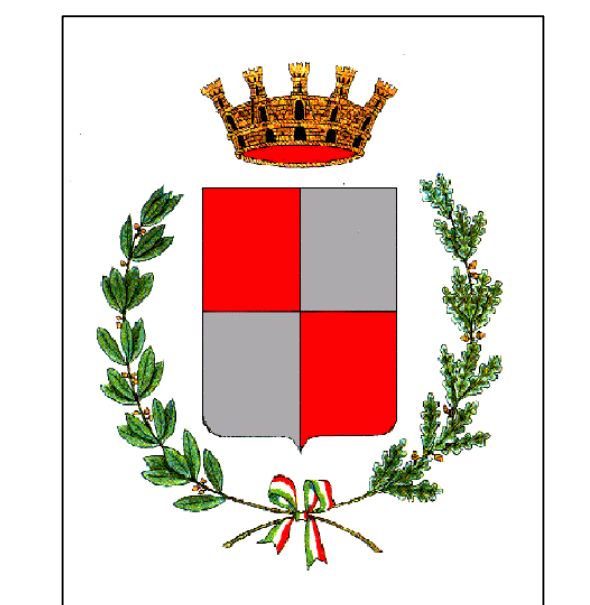
Aree vulnerabili dal punto di vista idraulico (Id)

- Fasce fluviali PAI
- Aree in Fascia C
- Aree allagabili ad opera delle acque di esondazione delle rogge

Aree vulnerabili/vulnerate dal punto di vista idrogeologico (Ig)

- Aree vulnerate o potenz. vulnerabili dal punto di vista idrogeologico
- Zone con soggiacenza falda freatica inferiore ai 5 metri
- Zona di tutela assoluta dei pozzi ad uso idropotabile
- Zona di rispetto pozzi ad uso idropotabile
Delimitazione con criterio geometrico (200 metri)
ai sensi della D.lgs 258/2000
- Aree con emergenze idriche (risorgive - fontanili)
Zona di protezione attorno alle aree di emergenza
- Limite orientale area inquinata da Carbazepina
concentrazione >0,1ug/l (da pubblicazione ARPA, 2000)

COMUNE DI CARAVAGGIO
PROVINCIA DI BERGAMO



COMITENTE COMUNE DI CARAVAGGIO		Dr. Geol. Carlo Pedrali Via Cameroni, 23 - 24123 Bergamo (BG) Tel 340-2392258 Fax 178-220-8532	
STUDIO COMPONENTE GEOLOGICA DELLA PIANIFICAZIONE TERRITORIALE (ai sensi della L.R. n.41 del 24/11/1997)			
LABORATORIO Carta di sintesi o della pericolosità		SCALA 1:5000	TAVOLA 8
VISTO	FILE	DATA 30/12/2004	