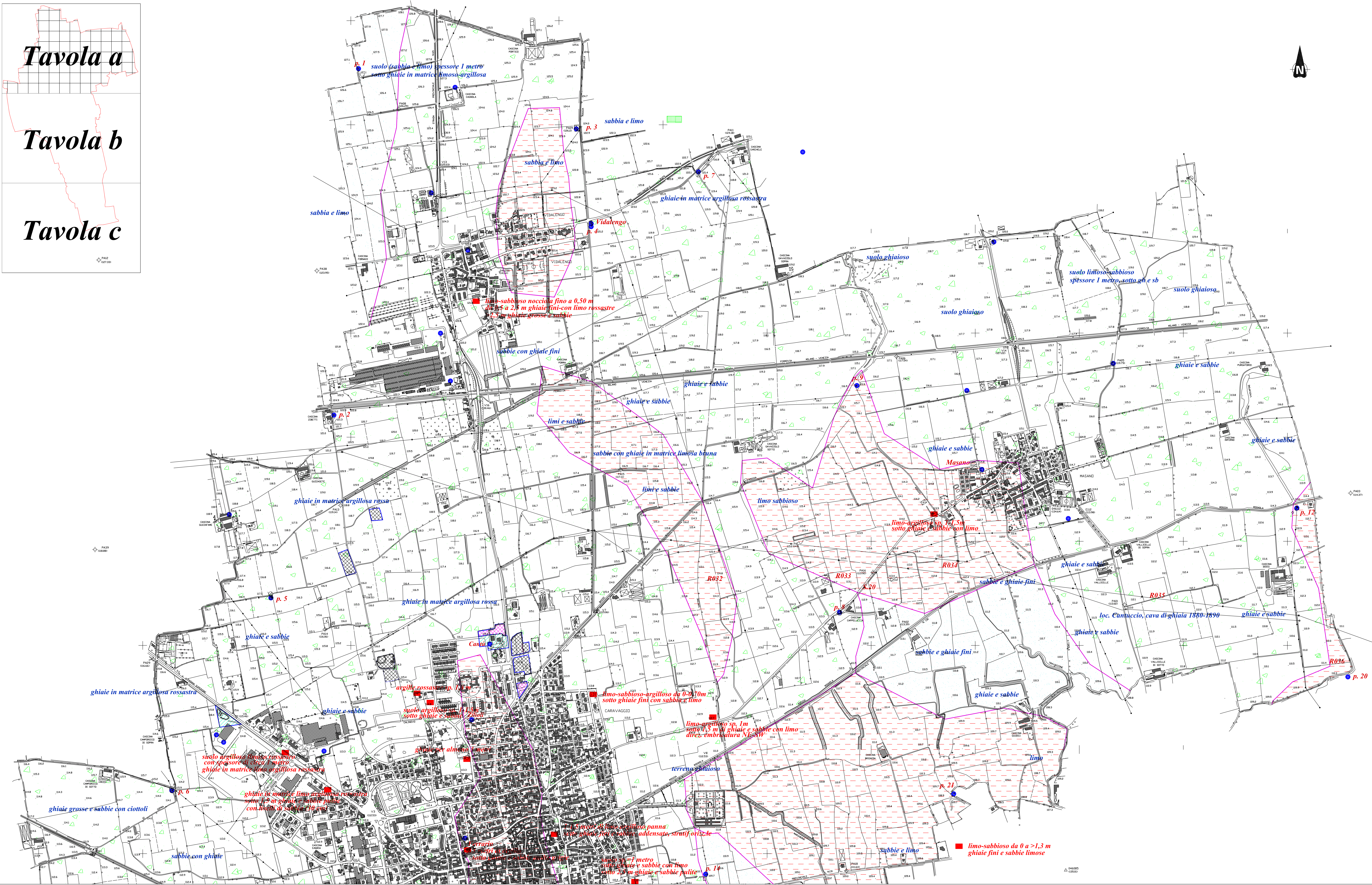
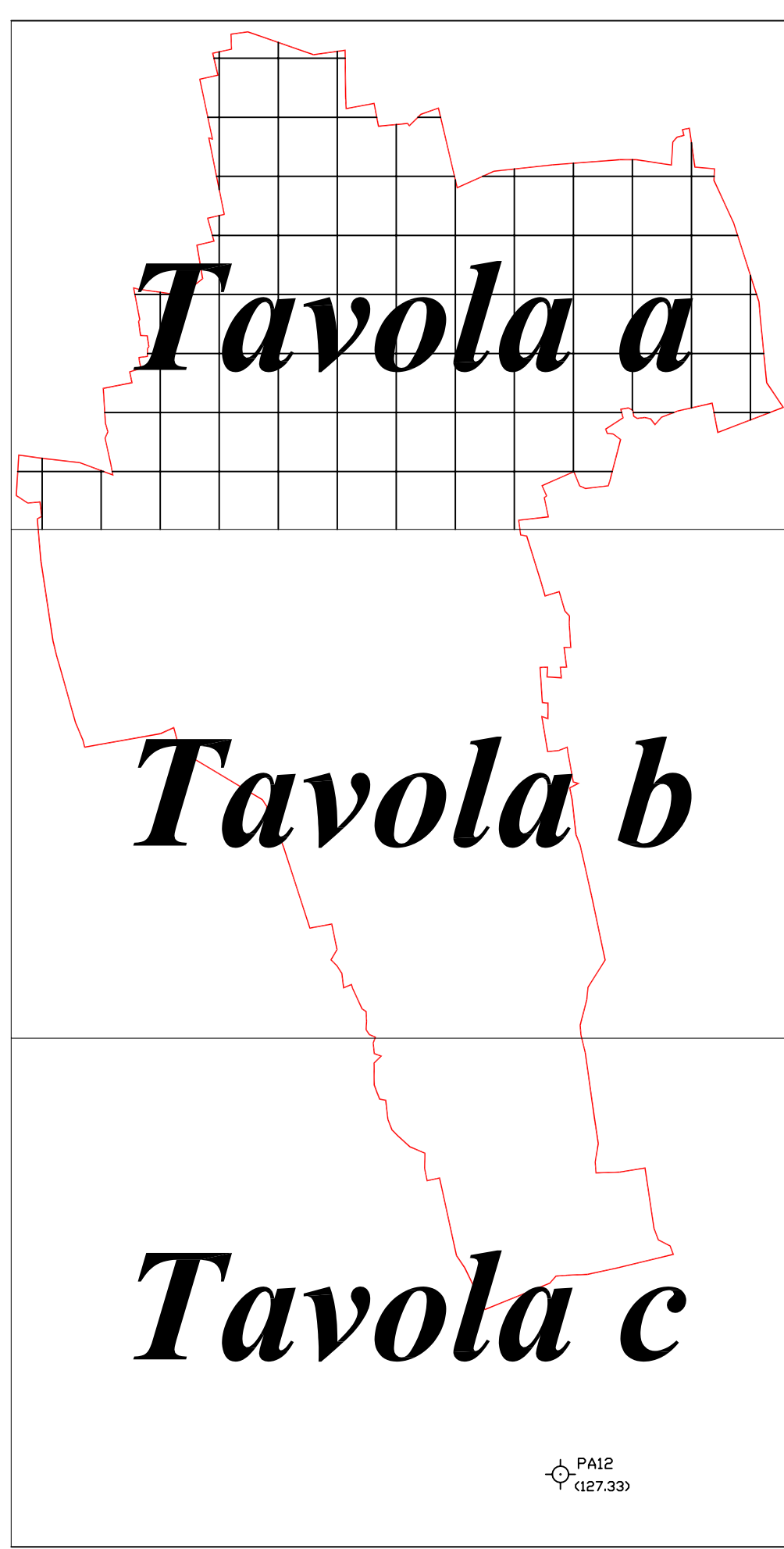


Tavola a

Tavola b

Tavola c



LEGENDA

- Ubicazione e descr. dei fronti di scavo osservati
- Ubicazione dei pozzi con stratigrafia \ sondaggi
- Ubicazione dei campioni Studio Atrazina
- Descrizioni delle litologie superficiali
- Aree oggetto in passato di escavazione inerti, in falda e con riempimento costituito da:
 - con materiali di tipologia non conosciuta o incerta
 - con Rifiuti Solidi Urbani
 - con materiali inerti

ZONE DIVERSE	ZONE GEOLOGICHE	SPECIFICAZIONE COLTIVE SUPERFICIALE (m ²)	AREA DI VOLUME (l/m ³)	ANNO DI ATTO (n°)	CONDIZIONE NON SENSATA (n°)
Zona A	Disco a valle-est. linea del 1950 di Treggia e Alzavio partecipi e intergruppi Disco a valle-est. linea di Cologno	0,5-1,0	1,0-2,0	35-47	0
Zona B	Sabbie fini con ghiaie minute	0,0-1,0	1,0-2,0	35-47	0
Zona C	Linee sabbie argille con livelli limi torbati	0,0-1,0	1,0-2,0	24-30*	0,20-0,7

Limite geotecnico

COMUNE DI CARAVAGGIO
PROVINCIA DI BERGAMO



COMITENTE
COMUNE DI CARAVAGGIO

Dr. Geol. Carlo Pedrali
Via Camerani, 23 - 24123 Bergamo (BG)
Tel 340-2392258 Fax 178-220-8532

STUDIO
COMPONENTE GEOLOGICA
DELLA PIANIFICAZIONE TERRITORIALE
(ai sensi della L.R. n.41 del 26/11/1997)

ELABORATO
Carta geologica - applicativa di caratterizzazione
del suolo e del primo sottosuolo

SCALA 1:5000
TAVOLA 6

VISTO
FILE
DATA 30/12/2004

REVISIONI