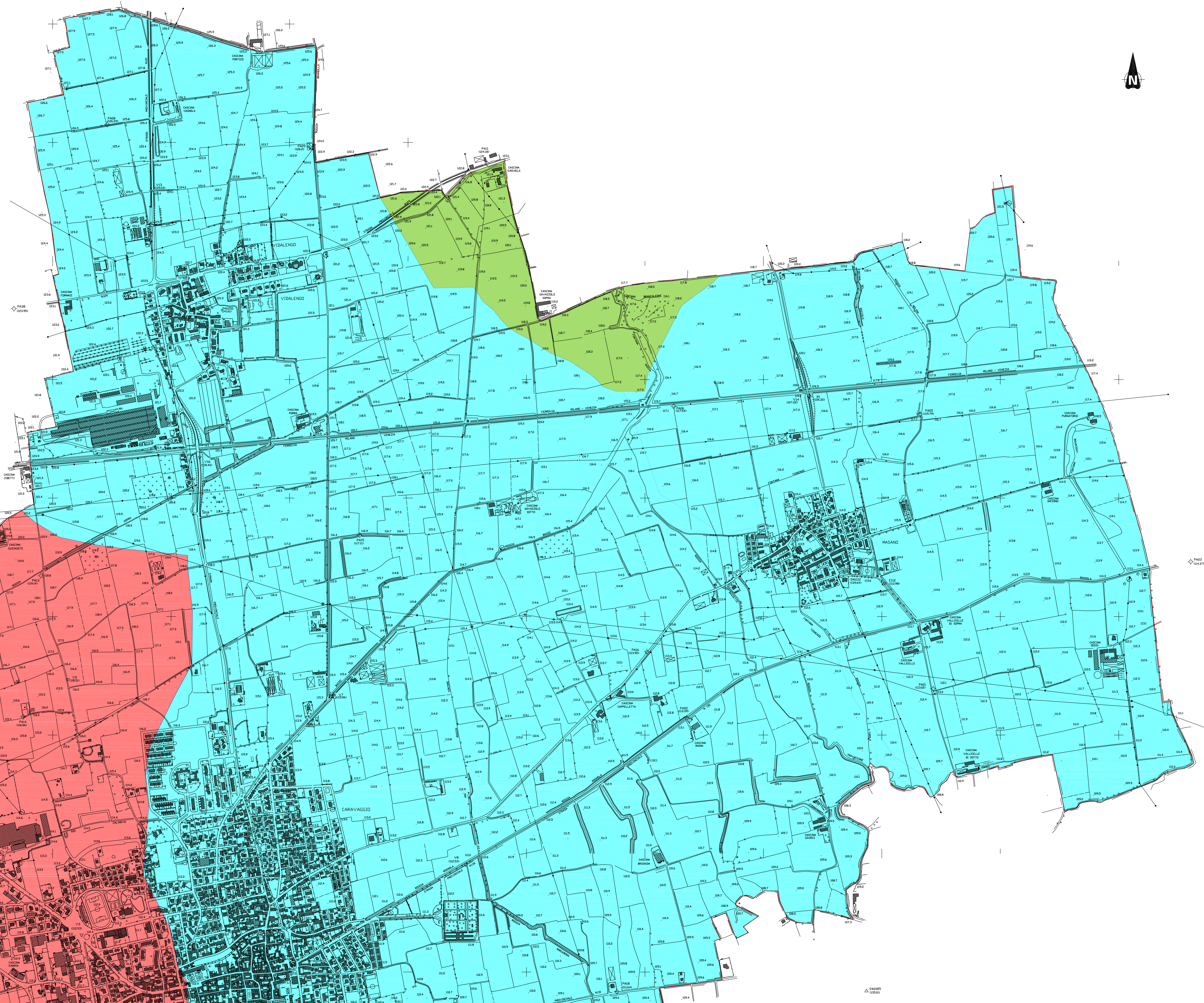


Tavola a

Tavola b

Tavola c



- LEGENDA**
- Unità postglaciale
 - Unità di Treviglio (Bacino del Brembo)
 - Unità di Cologno (Bacino del Serio)
 - Limite geologico certo/dubbio (mod. da Carta Geologica Provincia di Bergamo)

COMUNE DI CARAVAGGIO
 PROVINCIA DI BERGAMO



COMITENTE
COMUNE DI CARAVAGGIO

Dr. Geol. Carlo Pedrali
 Via Cameroni, 23 - 24123 Bergamo (BG)
 Tel 340-2392258 Fax 174-220-8332

STUDIO
 COMPONENTE GEOLOGICA
 DELLA PIANIFICAZIONE TERRITORIALE
 (ai sensi della L.R. n.41 del 24/11/1997)

ELABORATO
Carta geologica

SCALA
 1:5000
 TAVOLA
1

VISTO
 DATA
30/12/2004

PRODOTTO